


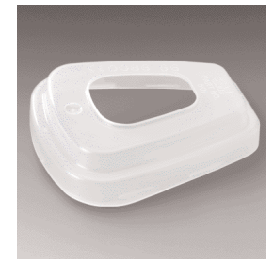


Filtros de la Serie 2000, y Filtros y Accesorios 7093, 5N11 y 5P71 de 3M^{MR}

Filtro	Número del Producto	Aprobación NIOSH	Tecnologías (Ver página 9)
 71	2071	P95	<ul style="list-style-type: none"> • Filtro electrostático avanzado
 72	2076HF	P95 Fluoruro de hidrógeno	<ul style="list-style-type: none"> • Filtro electrostático avanzado • El carbón activado brinda alivio para niveles molestos de gases ácidos*
 73	2078	P95	<ul style="list-style-type: none"> • Filtro electrostático avanzado • El carbón activado brinda protección contra el ozono y contra niveles molestos de vapores orgánicos y gases ácidos*
 74	2091	P100	<ul style="list-style-type: none"> • Filtro electrostático avanzado
 75	2096	P100	<ul style="list-style-type: none"> • Filtro electrostático avanzado • El carbón activado brinda alivio para niveles molestos de gases ácidos* recomendado por 3M.
 76	2097	P100	<ul style="list-style-type: none"> • Filtro electrostático avanzado • El carbón activado brinda protección contra el ozono y alivio para niveles molestos de vapores orgánicos*, recomendados por 3M.
 77	7093 7093B	P100	<ul style="list-style-type: none"> • Medios de filtro tradicional (plisados) de fibra de vidrio no-electrostática; dentro de un contenedor de plástico.
 78	5N11	N95	<ul style="list-style-type: none"> • Filtro electrostático avanzado
 79	5P71	P95	<ul style="list-style-type: none"> • Filtro electrostático avanzado

Los filtros de la Serie 2000; el filtro 7093, y los filtros 5N11 y 5P71 pueden usarse con los Respiradores de las Series 6000 y 7000 de 3M^{MR}. Para usar los filtros de la serie 2000 con los respiradores de la Serie 6000 y en combinación con los cartuchos contra gases y vapores, necesita usar el adaptador de filtro 502.

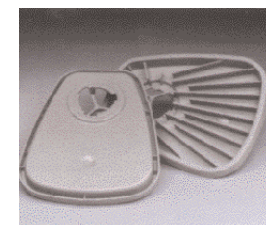
El retenedor de filtro se requiere cuando usa el filtro ó el 5P71.



501
Retenedor de Filtro



502
Adaptador de Filtro



603
Porta Filtro
para los filtros 5N11 y 5P71 utilizados como filtros únicos contra partículas.

* Los niveles molestos se refieren a las concentraciones por debajo del Límite de Exposición Permitido (PEL) establecido por OSHA. Alivio se refiere a los efectos irritantes del gas o vapor identificado.